

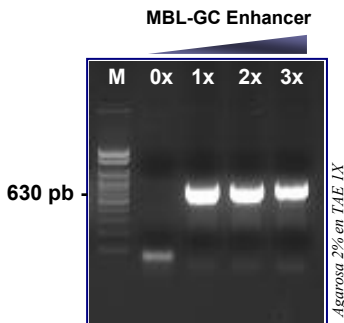
MBL-GC Enhancer 10X

No.Catálogo: MBL154 (1 mL)

Versión: 07/2006

Descripción: La formación de estructuras secundarias es un factor que reduce o anula la eficiencia de una PCR. Estas estructuras secundarias están dadas, entre otras razones, por un alto contenido de GC en la secuencia a amplificar. MBL-GC enhancer permite la amplificación de aquellas PCRs con un alto contenido en GC, evitando la formación de estructuras secundarias durante la PCR.

MBL-GC Enhancer es un aditivo de la PCR, no un buffer de reacción, que puede usarse a concentraciones finales de 1, 2 o 3x en aquellas PCRs donde no existe amplificación debido a un alto porcentaje de GC o por la formación de estructuras secundarias.



Amplificación de un fragmento de 630 pb del gen ApoE humano (73,4% GC) usando 2U de MBLong polimerasa en 20 μ L de reacción. Se obtienen idénticos resultados con 2,5U de la MBL-Pfu polimerasa. M:Ladder 100-2000 pb (MBL022).

Almacenamiento del producto: Almacenar a -20°C .

Condiciones de uso recomendadas



MBL-GC-Enhancer no es un buffer de reacción y debe ser usado SOLAMENTE como aditivo de la PCR si ocurren amplificaciones inespecíficas o si no existe amplificación.

Usar en la mezcla de reacción a una concentración final de 1x, 2x o 3x.

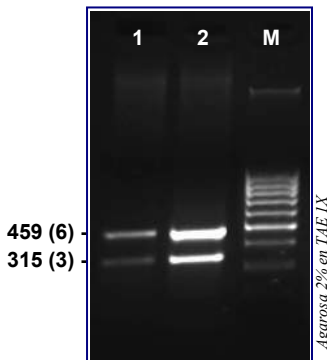
MBL-Y Enhancer 10X

No.Catálogo: MBL164 (1 mL)

Versión: 07/2006

Descripción: MBL-Y Enhancer es un aditivo de la PCR empleado para aumentar el rendimiento y la consistencia de una PCR. Se ha empleado conjuntamente, con éxito, con el MBL-GC Enhancer en la amplificación de moldes con un 80% GC.

MBL-Y Enhancer es un aditivo de la PCR, no un buffer de reacción, que puede usarse a concentraciones finales de 1-6 x en aquellas PCRs donde no existe amplificación.



Amplificación para genotipaje de regiones repetitivas (2-8) del receptor D4 de la dopamina humano (80% GC) usando 2U de MBLong polimerasa en 20 μ L de reacción. Carriles: 1. Con MBL-GC Enhancer 3x. 2. Con MBL-GC Enhancer 3x + MBL-Y Enhancer 1x. M. Ladder 100pb. Tamaño en pb. (Repeticiones).

Almacenamiento del producto: Almacenar a -20°C .

Condiciones de uso recomendadas



MBL-Y-Enhancer no es un buffer de reacción y debe ser usado SOLAMENTE como aditivo de la PCR si ocurren amplificaciones inconsistentes o si no existe amplificación.

Usar en la mezcla de reacción a una concentración final de 1-6x.